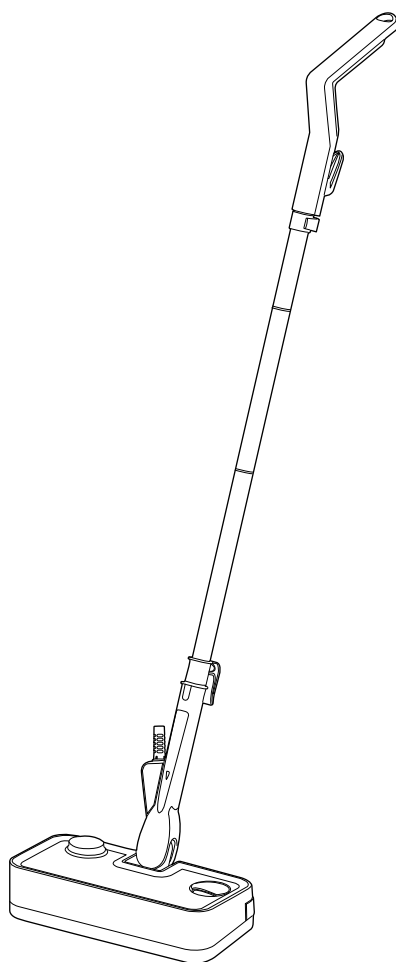


使用说明书

蒸汽清洁机（家用型）

型号 MC-S5G
MC-S6V
MC-S7A

符合国家标准：GB 4706.1-2005
GB 4706.61-2008



衷心感谢您购买本公司的蒸汽清洁机。

- 本使用说明书的插图形状、颜色可能与实物有所不同，请您以购买的实物为准。
- 使用本产品前，请务必仔细阅读本使用说明书，以便正确操作，延长使用寿命。
- 特别是在使用前，请务必仔细阅读【**安全注意事项**】（第2～3页）。
- 阅读后，请妥善保管本使用说明书，以便随时查阅。

内含保修证

保留备用

目录	页码
----	----

安全注意事项	2
使用注意事项	3
各部位名称	4
准备	5

使用方法	6
维护保养	7
• 产品的存放	
• 清洁布的清洗	

故障排除	8
规格	10
保修证	11

使用
前

使用
· 维护
保养

困惑
时

安全注意事项

请务必遵守

为防止造成人身伤害、财产损失，请务必遵守以下安全注意事项。

■ 因错误操作所产生的危害以及损害程度如下区分说明。



危险

表示如不可避免，则将会导致死亡或严重伤害的某种紧急危害情况。



警告

表示如不可避免，则可能导致死亡或严重伤害的某种潜在危害情况。



注意

表示如不可避免，则可能导致轻微或中度伤害的某种潜在危害情况。

■ 希望遵守的内容，其种类按下图图示区分说明。



表示“不能做（禁止）”的内容。



表示“必须执行（强制）”的内容。



危险

为了防止火灾、烫伤、触电等



请勿错误操作

（以免着火、烫伤、破裂等）

- 使用时，请勿触摸清洁头表面及清洁布
- 请勿将蒸汽对着电源插座和电器内部喷
- 请勿将手或脚放到清洁头下方
- 请勿堵塞清洁头上的蒸汽孔；蒸汽孔出现堵塞时，请停止使用本产品
→ 断开电源，待机身完全冷却后，可自行清理堵塞物
- 请勿用钉子扎、冲击清洁头
- 请勿擅自拆卸、修理、改造等
- 请勿在火源附近或炎热天气下等高温环境使用、放置本产品



警告

为了防止火灾、烫伤、触电等...



避免损坏电源线

（以免因发热、起火造成火灾）

- 请勿随意拉拽电源线，小心门缝夹挤或锋利物摩擦，远离热源
- 断开电源时，应手拔插头，请勿直接拉拽电源线



请勿错误操作

（以免着火、烫伤等）

- 请勿在户外使用，本产品仅供家庭内使用
- 请勿在墙壁、窗户、柜台等非水平面上使用本产品
- 本产品严禁浸水（或者其他溶液）
- 请勿用湿手接触电源插头或产品，赤脚时请勿使用产品
- 产品使用过程中，请勿随意倒转
- 切勿将蒸汽对着人或动物的方向喷
- 请勿在儿童或动植物周围，使用本产品



当电源插头，电源线或产品出现故障时，必须由制造厂或维修店等的专业技术人员进行更换，以免发生危险



务必要单独使用 220 V 的交流电的电源插座

（以免与其它电器并用超过额定值，因发热而导致火灾）



警告 为了防止火灾、烫伤、触电等…



请按照使用说明书指示正确使用本产品
(以免因不当操作造成人身伤害等)



请使用厂家提供的原装配件
(以免产品故障引起火灾、触电或受伤等)



拆取清洁布前，务必先拔掉电源插头，并等产品完全冷却后再操作
(以免烫伤)



本产品不适合供下列人士（包括孩童）使用：身体官能或心智能力退化者，或是经验与使用知识缺乏者，除非有负责他们安全的人员在旁监督或指导，方可使用



注意避免烫伤

使用过程中，本蒸汽清洁机会喷出高温蒸汽，请小心使用。



注意 为了防止受伤等…



使用后，等待机身冷却期间，请勿推拉手柄、触摸清洁头表面
(以免产生蒸汽导致受伤)



使用本产品清洁楼梯时，务必小心
(以免受伤)



在使用后或维护保养前，请务必先断开电源
(以免受伤)

使用注意事项

本产品适用于耐高温材质的地面，请勿在未密封的木地板、未上釉的瓷砖上使用本产品。

若地面刚进行过抛光、打蜡等保养，短期内不建议使用蒸汽清洁机进行清洁。

地板清洁保养前，请先咨询地板厂家相关的注意事项，以免造成不必要的损坏。


■ 使用前

- 使用本产品进行清洁前，务必先整理好待清洁区域的杂物
- 使用本产品前，务必先确保已粘好清洁布
- 请勿使用有破损的清洁布
- 加水时，建议加入纯净水。若加入纯净水以外的液体，会降低产品性能、缩短使用寿命，甚至产生故障
- 为产品加水时，请勿添加清洁剂，消毒剂，香水，精油等其他化学溶剂，以免损坏部件

■ 使用后

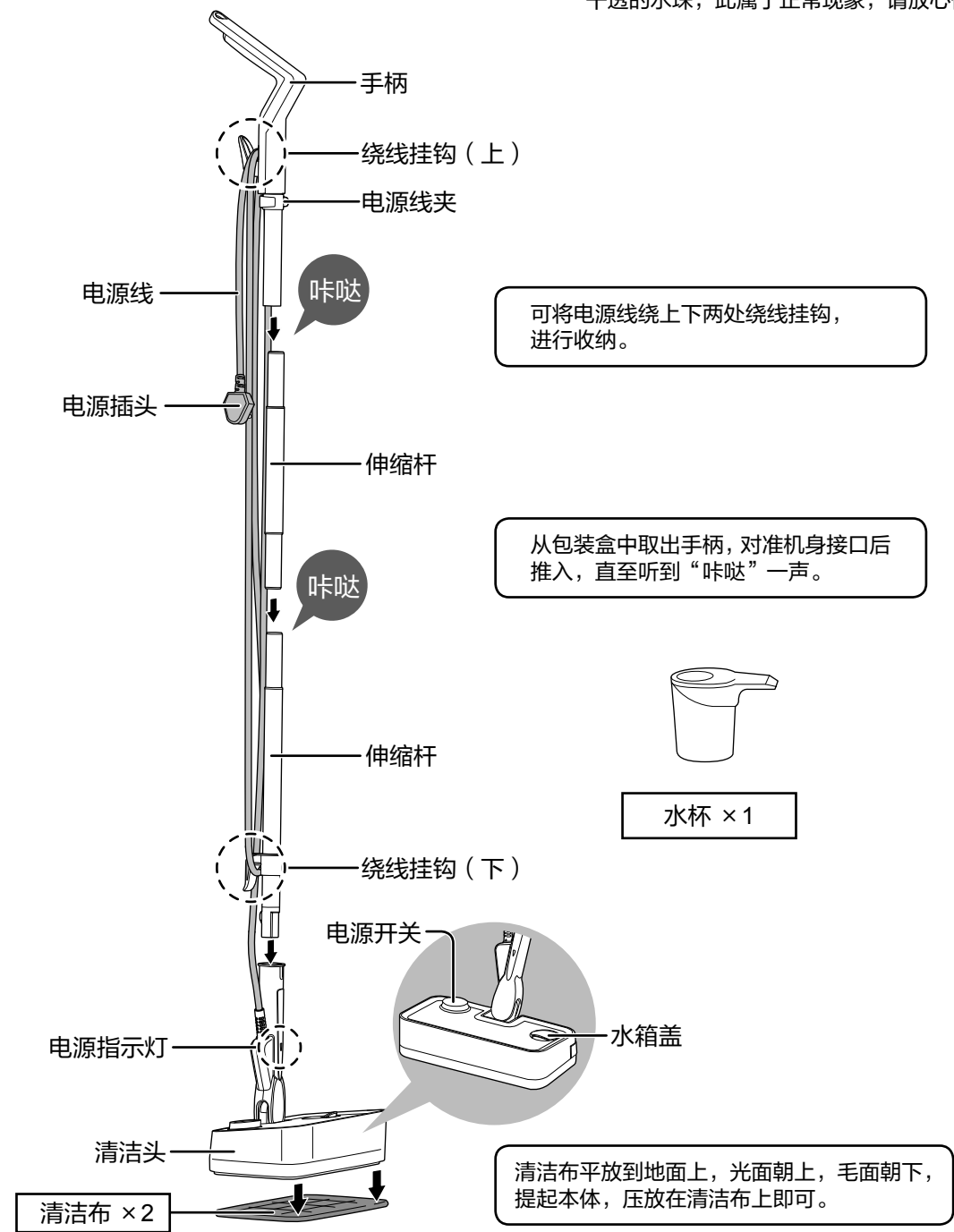
- 使用后或维护保养本产品时，务必先拔掉电源插头，然后用干 / 湿布进行维护保养
- 请勿使用酒精，苯或稀释剂等溶液清洁产品表面，以免损坏产品外观
- 务必将产品存放在干燥通风的室内
- 使用后，务必先取下机身上的湿润清洁布，以免对地面造成损坏

各部位名称

 表示附属品，请确认附属品

告知

- 本产品在生产 and 出厂前，都会进行多道检测工序，以确保将合格的产品提供给消费者。因此，在您拆开产品包装时，若发现水箱里有未干透的水珠，此属于正常现象，请放心使用。



准备

温馨提示

- 建议使用干燥的清洁布或洗净并晾干后的清洁布。使用前请先粘好清洁布，以免划伤地板。
- 使用前，请确认水箱是否有水。如需加水，请先拔掉电源插头。
- 加水时，建议加入纯净水。若加入纯净水以外的液体，会降低产品性能、缩短使用寿命，甚至产生故障。
- 请勿添加清洁剂，消毒剂，香水，精油等其他化学溶剂，以免损坏部件。

1

若要松解电源线时，拉动绕线挂钩（上）后，再向下旋转，可快速松解电源线。

绕线挂钩（上）

1

2

电源线

2

将电源线放入电源线夹。

电源线

电源线夹

3

- 打开水箱盖
- 使用水杯往水箱加水，观察水量透视口，加入适量的水（约 3/4 杯水）
- 盖紧水箱盖

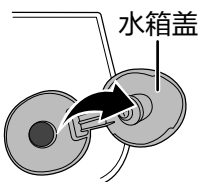


图 1

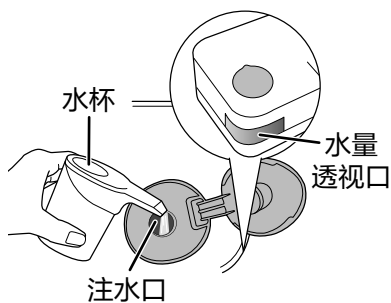


图 2

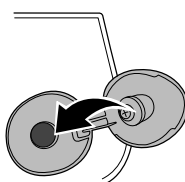
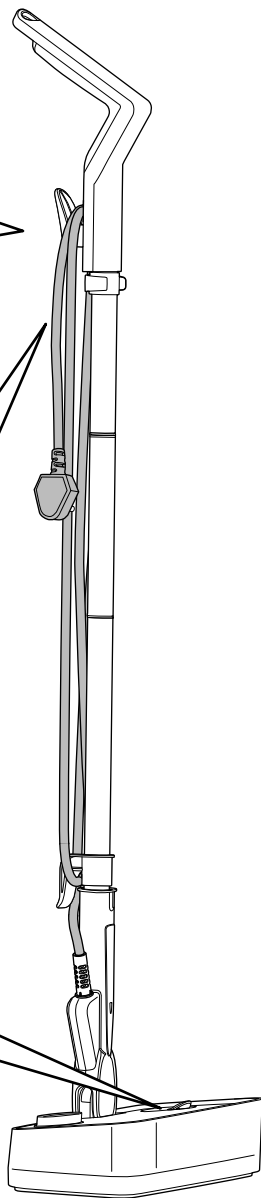


图 3



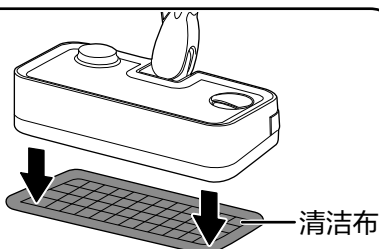
使用方法

温馨提示

• 开始打扫前，请先整理好待清洁区域的杂物，清洁效果更佳。

1

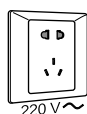
清洁布平放到地面上，光面朝上，毛面朝下，提起本体，压放在清洁布上。



2

将电源插头插入带有接地的电源插座。

接通电源前，
请确保水箱有水。



使用时，建议
将电源线收入
卡扣内，以防
电线干扰清扫
工作。

3

按下电源开关，电源指示灯蓝色光亮起。
预热约 30 秒后，即可产生高温蒸汽。

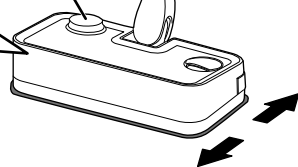
若数分钟过去后，推拉手柄，仍未有蒸汽生成，
请参阅“故障排除”（第 8 页）。

4

像普通的拖把一样，前后推拉
进行清洁。
当本体与地面呈较小角度时，
手柄可能难以推拉，请调整手
柄与地面的角度，以便能顺畅
推拉。

电源开关

电源指示灯



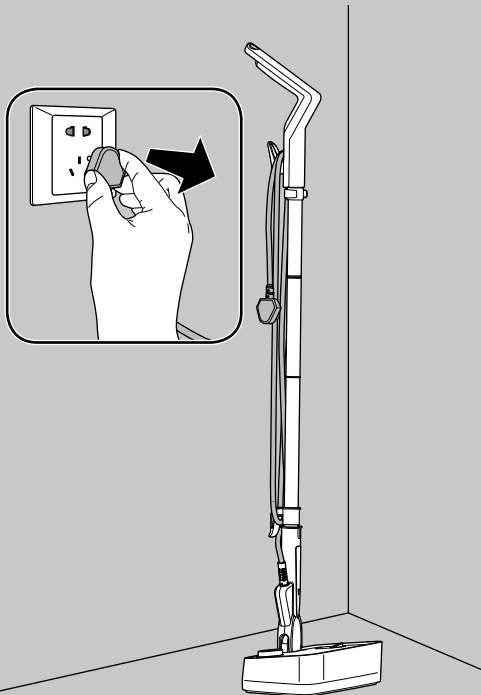
- 第一次使用本产品，或者长时间停用本产品后再次使用时，蒸汽生成时间会比平时长。若数分钟后，仍未生成蒸汽，请参阅“故障排除”（第 8 页）
- 使用完后，请先拔掉电源插头，等待机身完全冷却后，再将其存放至室内干燥通风处。
- 机身未完全冷却时，仍可产生少量蒸汽，以免产生蒸汽导致受伤。



维护保养

产品的存放

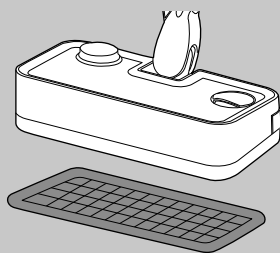
- 使用完后, 请先拔掉电源插头, 直立放置至少 3 ~ 5 分钟, 等待机身完全冷却后, 再将其放至室内干燥通风处, 靠墙直立存放。
- 若长期不使用时, 打开水箱盖将水箱中的水倒空。



- 取下清洁布。

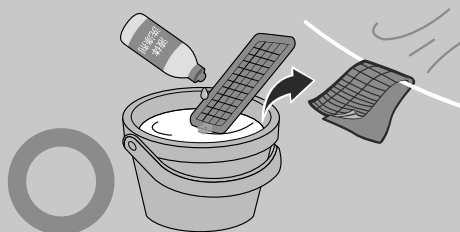
温馨提示

- 注意, 刚工作结束的清洁头和清洁布仍处于较高温度, 等待其冷却后再取下。



清洁布的清洗

- 清洁布应与其他织物分开清洗。使用温水放入液体洗涤剂进行清洗。洗净后, 自然晾干。



- 切勿使用洗衣粉、衣物柔顺剂或漂白剂, 以免损坏清洁布结构, 降低清洁效能。



- 如果清洁布上出现线头, 切勿随意拉扯, 用剪刀小心剪掉即可。



- 清洁布为易耗品, 为确保高质量的清洁效果, 清洁布应根据使用频率酌情换新。建议清洁布每 1.5 个月更换一次。
- 为确保高清洁效果, 请使用本蒸汽清洁机专用清洁布。
- 如需购买本蒸汽清洁机专用清洁布时, 请至各经销店购买, 或致电咨询 Panasonic 客户咨询服务中心。



故障排除

将本机送至 Panasonic 认定服务店维修前，请先仔细阅读本使用说明书，并检查以下几点。

发生这种情况时	检查之处和处理方法
不能启动	 <ul style="list-style-type: none">● 检查电源插头是否已完全插入电源插座。● 检查电源开关是否正常。
不产生蒸汽	 <ul style="list-style-type: none">● 检查水箱是否有水。 → 请加入纯净水（第 5 页）。
使用后地面有 水汽 / 水迹	 <ul style="list-style-type: none">● 检查清洁布是否太湿。 → 建议使用干燥的清洁布。● 通电后，需等待 30 秒后再使用，否则蒸汽温度不够，水汽较重。
使用后地板上仍有 污渍 / 模糊	 <ul style="list-style-type: none">● 清洁布可能太脏了，断开电源，更换清洁布。● 可能因为使用洗衣粉清洗了清洁布，过水不彻底，洗衣粉残留在清洁布上。请使用液体洗涤剂重新清洗清洁布。● 如果所清洁的区域长时间未清洗或者是厨房等油垢污渍沉积较厚的地方，则请先用洗涤剂清洗一次，再进行蒸汽清洁。● 有可能是之前使用的洗涤剂清洗过后在地面上的残留物，请用蒸汽清洁机再多清洁两次。
难以推动	 <ul style="list-style-type: none">● 请确认清洁布是否正确装上。● 检查清洁布是否太脏 / 太湿，请更换清洁布。
确认之后，异常仍存在时	 <ul style="list-style-type: none">● 切勿自行修理，请带上产品及保修证前往就近的 Panasonic 认定服务店维修。 <p>※ 具体地址请咨询 Panasonic 客户咨询服务中心</p>

■ 关于除菌

对象	检测机关	检测方法	效果（除菌率）	检测报告编号
蒸汽清洁机	中国家用电器研究院	QB/T 5426-2019 附录 C 除菌功能试验方法	大肠杆菌 99.99% 金黄色葡萄球菌 99.94% 白念菌 99.82%	EWCq-20-1312

※ 关于除菌效果，手柄推拉频次建议为 50 次 / 分钟。

■ 关于除螨

对象	检测机关	检测方法	效果（除螨率）	检测报告编号
蒸汽清洁机	中国家用电器研究院	QB/T 5426-2019 附录 D 除螨功能实验方法	除螨 100%	EWCq-20-1312

※ 关于除螨效果，手柄推拉频次建议为 50 次 / 分钟。

■ 产品中有害物质的名称及含量

部品名称	有害物质					
	铅 (Pb)	汞 (Hg)	镉 (Cd)	六价铬 (Cr (VI))	多溴联苯 (PBB)	多溴二苯醚 (PBDE)
外壳部件	○	○	○	○	○	○
内部塑料部件	○	○	○	○	○	○
金属部件	×	○	○	○	○	○
电气元器件及控制部件	×	○	×	○	○	○

本表格依据 SJ/T 11364 的规定编制。
○：表示该有害物质在该部件所有均质材料中的含量均在 GB/T 26572 规定的限量要求以下。
×：表示该有害物质至少在该部件的某一均质材料中的含量超出 GB/T 26572 规定的限量要求。
(表中标有 “ × ” 的所有部件都符合欧盟 RoHS 指令，或因全球技术发展水平限制而无法实现有害物质的替代)

规格

规格

型号	MC-S5G / MC-S6V / MC-S7A
额定电压	220 V~
额定频率	50 Hz
额定功率	800 W
水箱容量	约 120 mL
电源线长度	约 5m
产品尺寸 (长 × 宽 × 高)	约 245 mm × 135 mm × 1200 mm
重量	约 1.7 kg
附属品	• 水杯 (1 个) • 清洁布 (2 块)

产品上制造编号的含义根据以下示例进行说明

示例 000001-A1 : 表示该产品 2021 年 1 月制造, 生产序列号为 000001

— 生产年份末尾数 (用 0-9 表示, 0 为 2020 年, 以此类推, 9 为 2029 年, 10 年为一个循环重复使用)

— 生产月份 (用 A-L 表示, A 为 1 月, 以此类推, L 为 12 月, 12 个月为一个循环重复使用)

— 生产序列号 (从 000001 开始)

松下家电 (中国) 有限公司
浙江省杭州经济技术开发区松乔街 2 号
邮编: 310018 原产地: 中国 中山
Panasonic 客户咨询服务中心: 4008-811-315
Panasonic 官方网站: <http://panasonic.cn>
© Panasonic Appliances (China) Co., Ltd. 2020



PVV01Z0S5R00
S0121-0
发行: 2021 年 1 月
中国印刷

保修证

保修条款

- 有关保修期内 Panasonic 商品的保修（无偿修理），从购入之日起开始实施。
1. 保修期内的商品只可在 Panasonic 认定服务店进行保修；保修时，请出示本保修证及购机发票。
以下两点需特别注意：
- a. 本保修证遗失后不再补发，请妥善保管；
 - b. 本保修证仅限于中华人民共和国国内有效（香港、澳门、台湾三地区暂不可使用）。
2. 自购入之日起在以下期间内，在正常使用中发生故障的情况下进行保修。
- a. 整机（除下述 b 项外）[1 年内] 无偿；

b. 易耗品 [水杯] [清洁布] 有偿提供。
3. 属下列情况之一者，即使在保修期内，也不能以保修对待，但是可以实行收费修理：
- a. 未按商品使用说明书要求使用、维护、保管而造成损坏的；
 - b. 因不正确操作、电源不正常、破损（如：摔落等）而造成损坏的；
 - c. 不经 Panasonic 认定服务店维修人员拆动造成损坏的；
 - d. 不能出示本保修证及有效购机发票的；
 - e. 保修证上记录的信息与商品实物标识不符或者涂改的；
 - f. 因不可抗力因素（如雷电、地震、火灾、水灾等）造成损坏的。
4. 本保修条款只适用于消费者个人为生活消费需要而购买使用的场合，不适用于经营性等使用。

[商品信息]

商品名称：蒸汽清洁机

产 地：中国 中山

商品型号：MC-S5G / MC-S6V / MC-S7A

制造编号：

[保修回执] 以下回执是保修的重要依据，请勿自行撕下

商品型号：MC-S5G / MC-S6V / MC-S7A

制造编号：

保修结算 4

商品型号：MC-S5G / MC-S6V / MC-S7A

制造编号：

保修结算 3

商品型号：MC-S5G / MC-S6V / MC-S7A

制造编号：

保修结算 2

商品型号：MC-S5G / MC-S6V / MC-S7A

制造编号：

保修结算 1

商品型号：MC-S5G / MC-S6V / MC-S7A

制造编号：

促销员留存

[销售记录] 此处所载信息仅于商品保修时作核对之用，本公司不对该信息进行收集记录。

销售店
(盖章)

销售日期: 发票号码:
顾客姓名: 联系电话:
顾客地址: 邮编:
销售店名称: 销售店电话:
销售店地址:

[维修记录]

维修店名称: 联系电话: 送修日:
维修店地址: 邮编:
故障内容: 故障原因:
维修内容:
维修员签字: 交验日期:

维修店名称: 联系电话: 送修日:
维修店地址: 邮编:
故障内容: 故障原因:
维修内容:
维修员签字: 交验日期:

维修店名称: 联系电话: 送修日:
维修店地址: 邮编:
故障内容: 故障原因:
维修内容:
维修员签字: 交验日期:

本保修证因含有消费者个人信息，请妥善自行保管。

Panasonic 客户咨询服务中心: 4008-811-315

Panasonic 官方网站: <http://panasonic.cn>

松下家电(中国)有限公司